

Rencontre CG / Présidents des associations habilitées conventionnées Enfance Famille



31 août 2005

Ordre du jour

1. Accueil – Présentation (MD)
2. Observation des évolutions constatées en Aide à l'enfance et problématiques (JFK)
3. Pistes d'évolutions à envisager (MD – PR)
4. Échanges

Prévention spécialisée

Repérer et prévenir

	1999	2000	2001	2002	2003	2004	2005
Nb de communes d'implantation	3	3	3	5	6	8	9
Nb de postes financés conventionnellement (ETP)	31	37,9	38,2	36	39	34	40
Nb de postes CG	0	0	0	0	0	7	7
Total	32	37,9	38,2	36	39	41	47

Forte mobilisation du département dans la mise en place des cellules de veille éducative

Soutien à la parentalité

- Aide aux actions développées par les associations ou la collectivité (médiation, structure style Maison verte,...)

	2001	2002	2003	2004	2005
Nombre d'actions	5	9	10	15	13
Montant total (en €)	45 734	110 448	88 638	137 040	142 120

L'aide à domicile

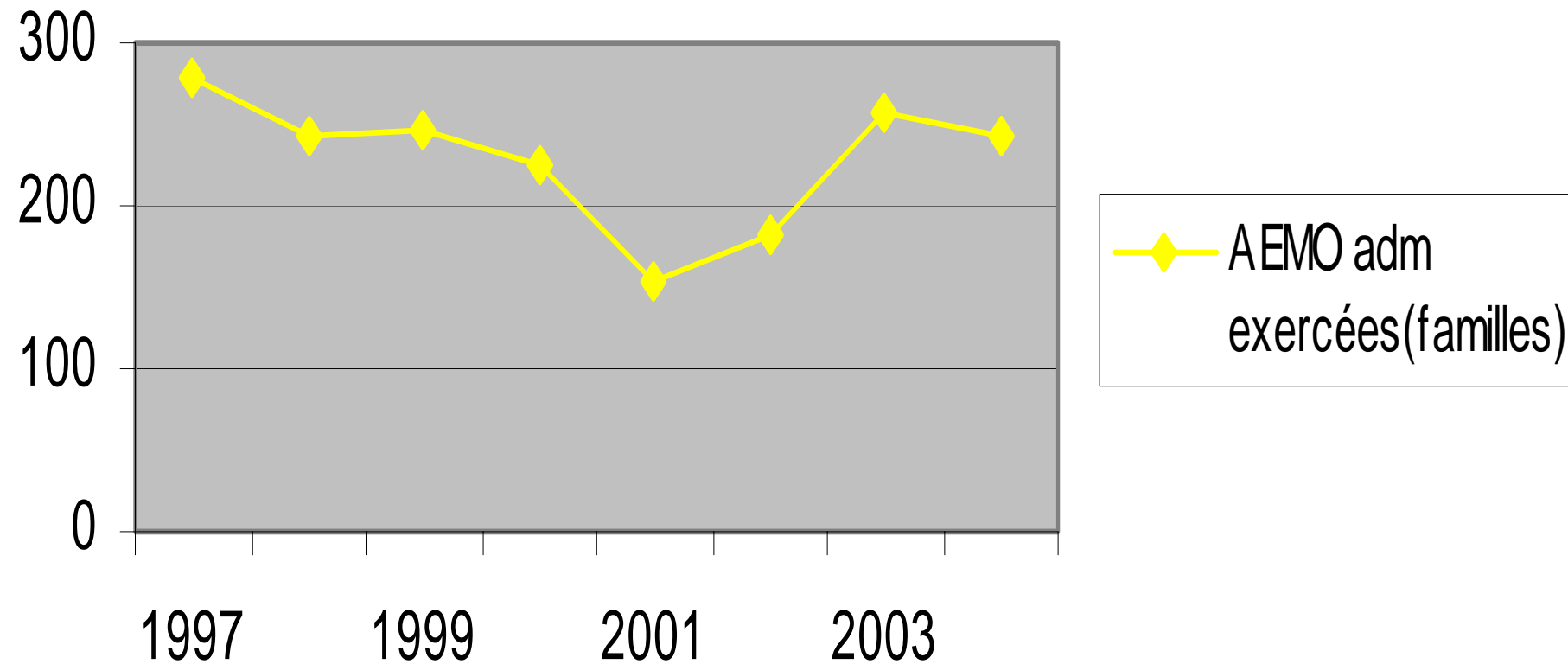
Aider et soutenir

Mise en place de l'AEP en 2002 :

- Contractualisation de la mesure (difficultés rencontrées / objectifs de la mesure)
- Interventions centrées sur les parents
- Interventions familiales qui concerne tous les enfants
- Interventions précoces

En 2004, sur les 500 enfants mineurs concernés issus de 224 familles, 54% des enfants sont âgés de moins de 10 ans. (Pour mémoire, avec l'AEMO administrative, seulement 25% des enfants avaient moins de 10 ans)

Evolution AEMO administratives AEP de 1997 à 2005

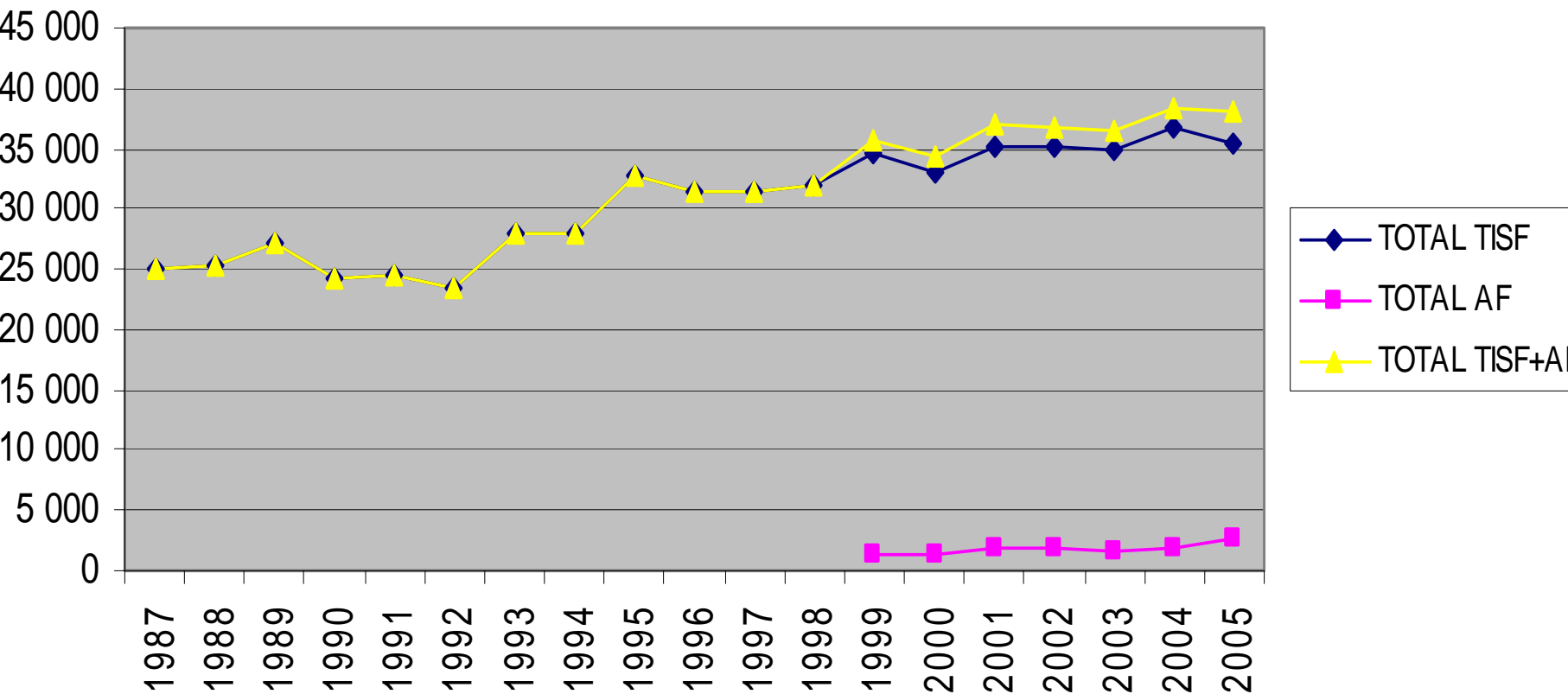


Aider et soutenir

TISF :

- Convention signée en 1999
- Principe de mise en œuvre : contractualisation de la mesure (objectifs, contenu, évaluation)

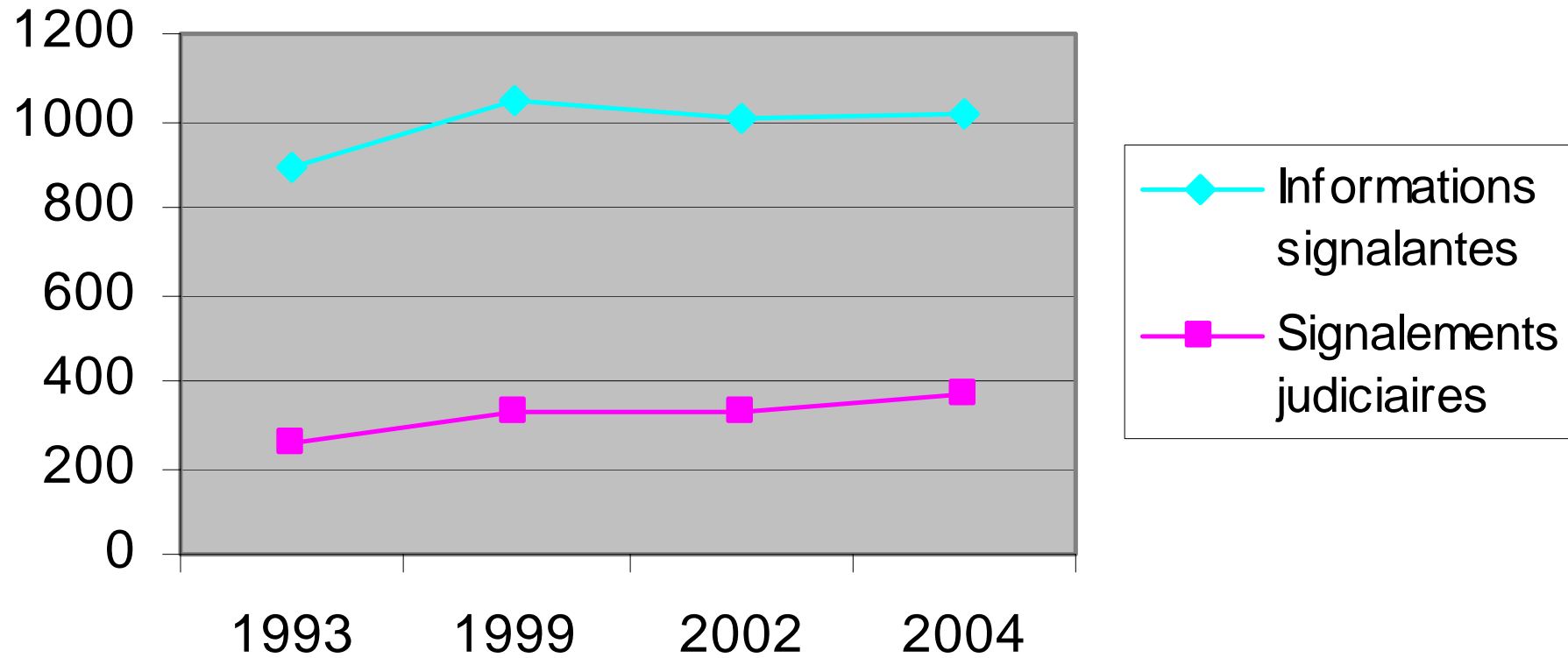
Evolution de l'attribution des heures TISF et AF de 1987 à 2005



Protéger

- Recueil des informations signalantes
- Une grande stabilité en 2004
- 1/3 des informations signalantes provient de l'Éducation Nationale
- 1/6 provient du Parquet qui, saisi directement, demande à l'ASE de tenter de mettre en œuvre des mesures contractualisées
- Hormis la maltraitance « grossière » deux conditions pour saisir le JÉ :
 - Situation de danger ou de risque
 - **ET** refus manifeste de la famille d'accepter l'aide

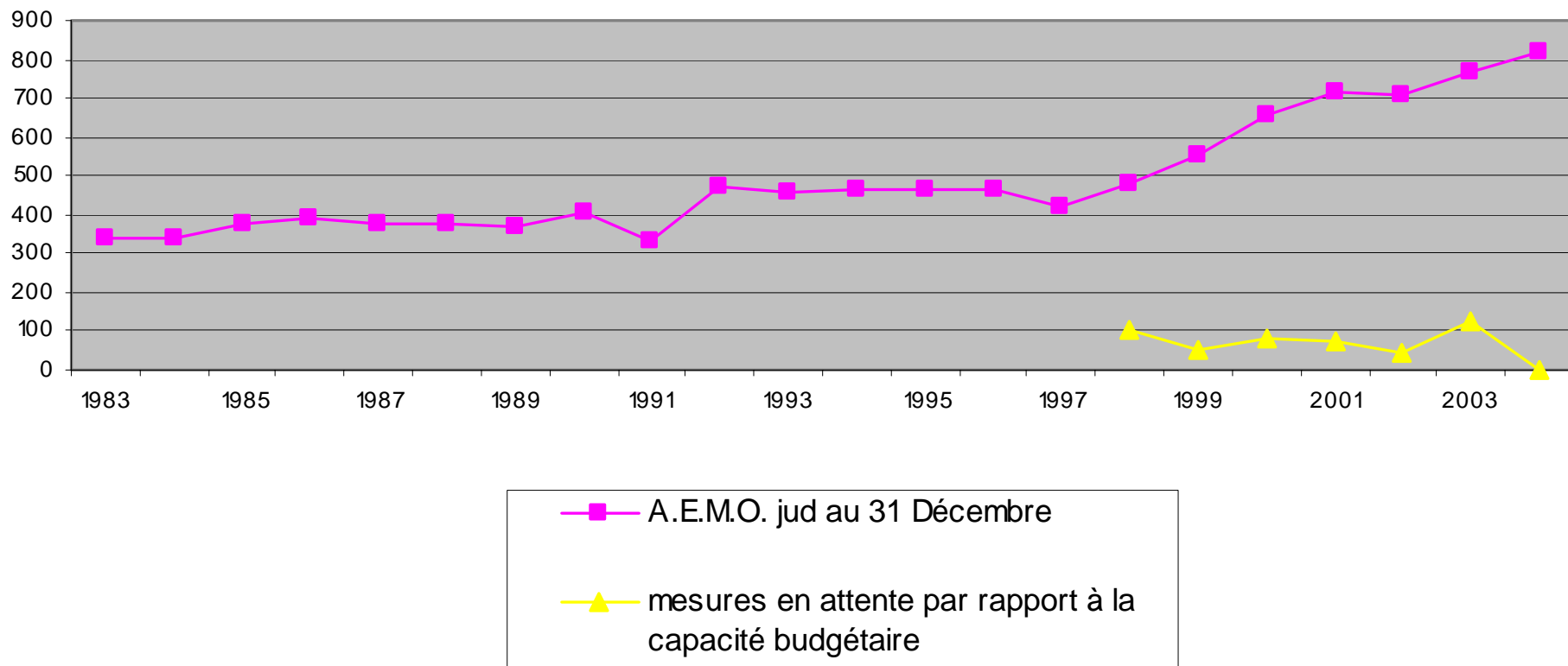
Informations signalantes



Protéger AEMO Judiciaires

- Une forte progression des AEMO judiciaires
- Une résorption des listes d'attente
- Un travail tripartite DPJJ/CG/AEMO pour aboutir à de nouvelles conventions et améliorer la collaboration et la coordination

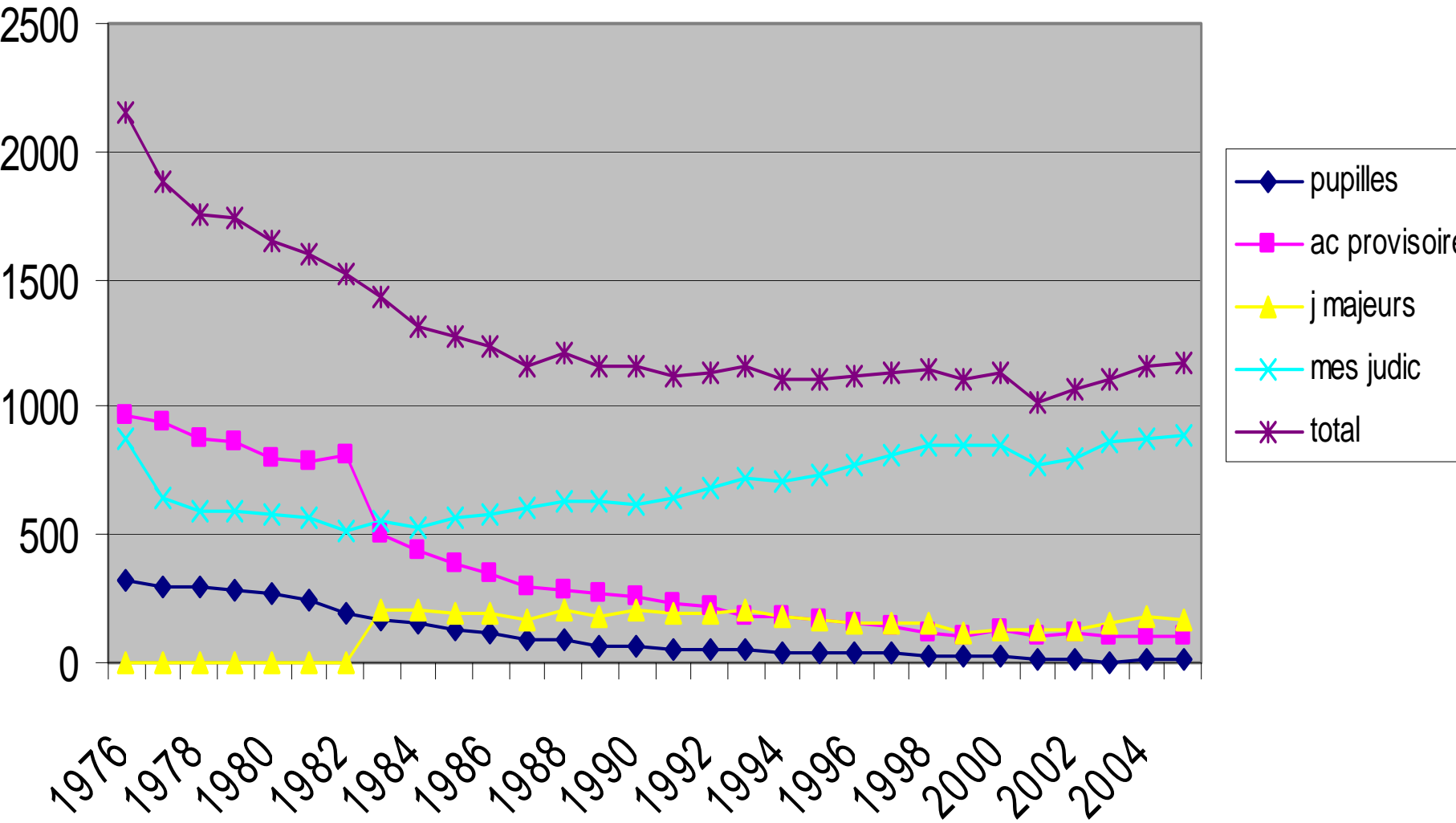
Evolution AEMO judiciaires de 1983 à 2004



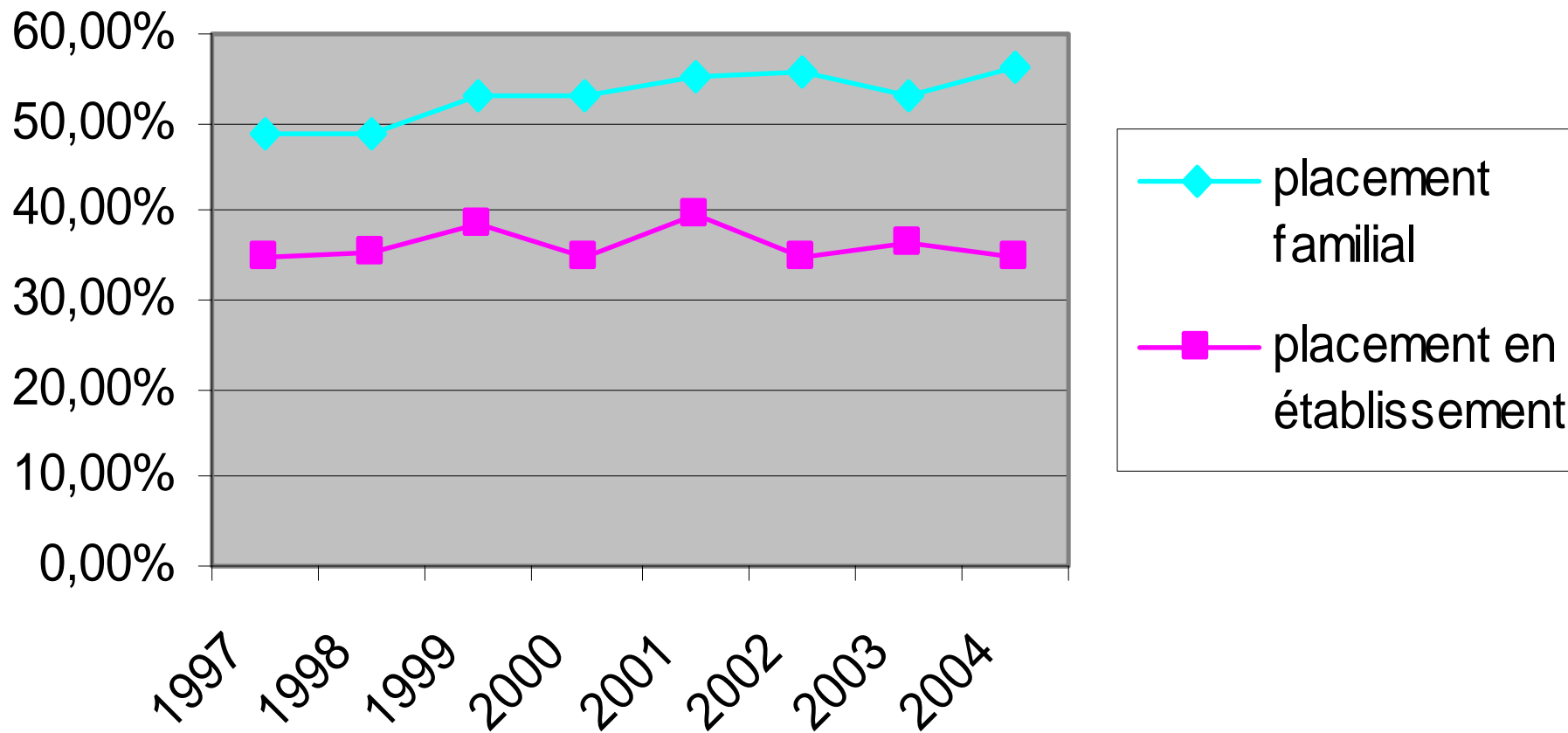
Accueillir

- Une grande stabilité du nombre de mineurs accueillis (en fait, une diminution du taux de placement compte tenu de l'augmentation de la population 0-21 ans)
- Une grande judiciarisation mais un fort impact de la situation des mineurs étrangers ces 4 dernières années (Tutelle d'État)

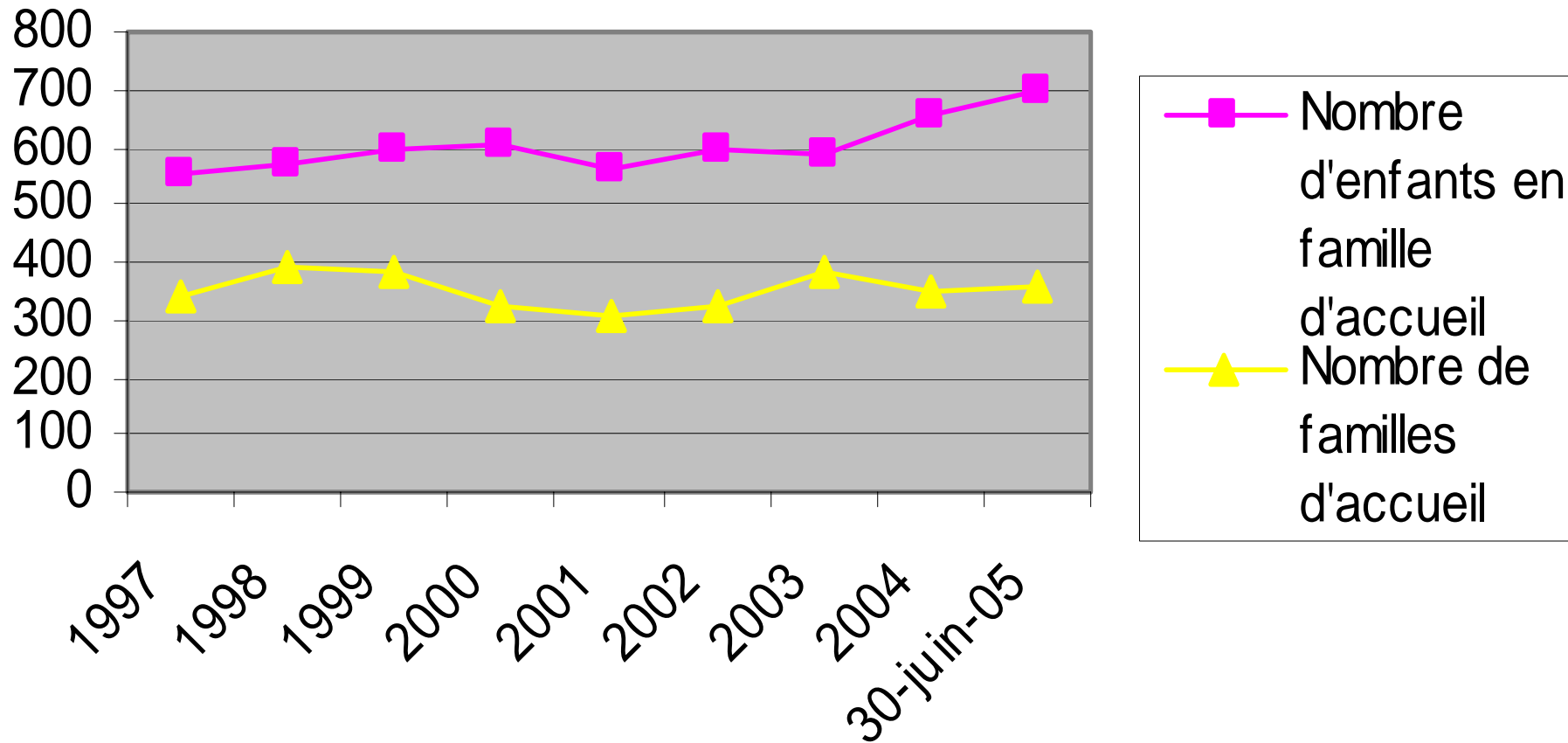
Evolution du nombre de jeunes confiés à l'ASE et leur statut de 1976 à juillet 2005



Un renforcement du placement familial (en pourcentage)

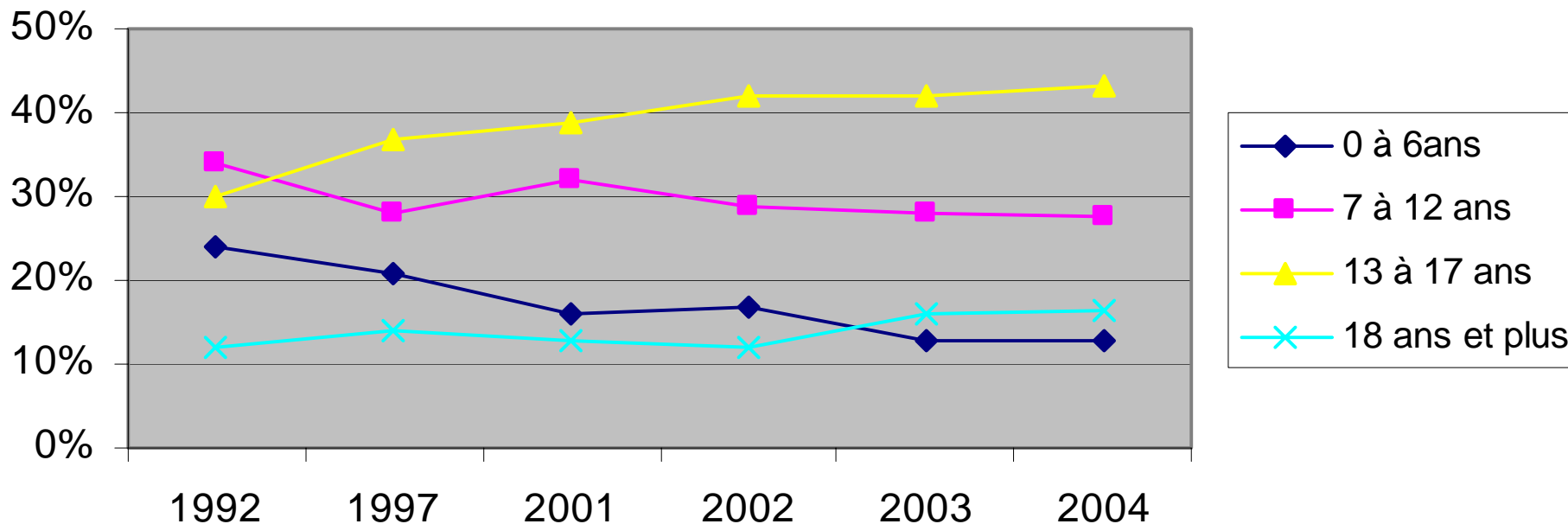


Un renforcement du placement familial (en nombre)



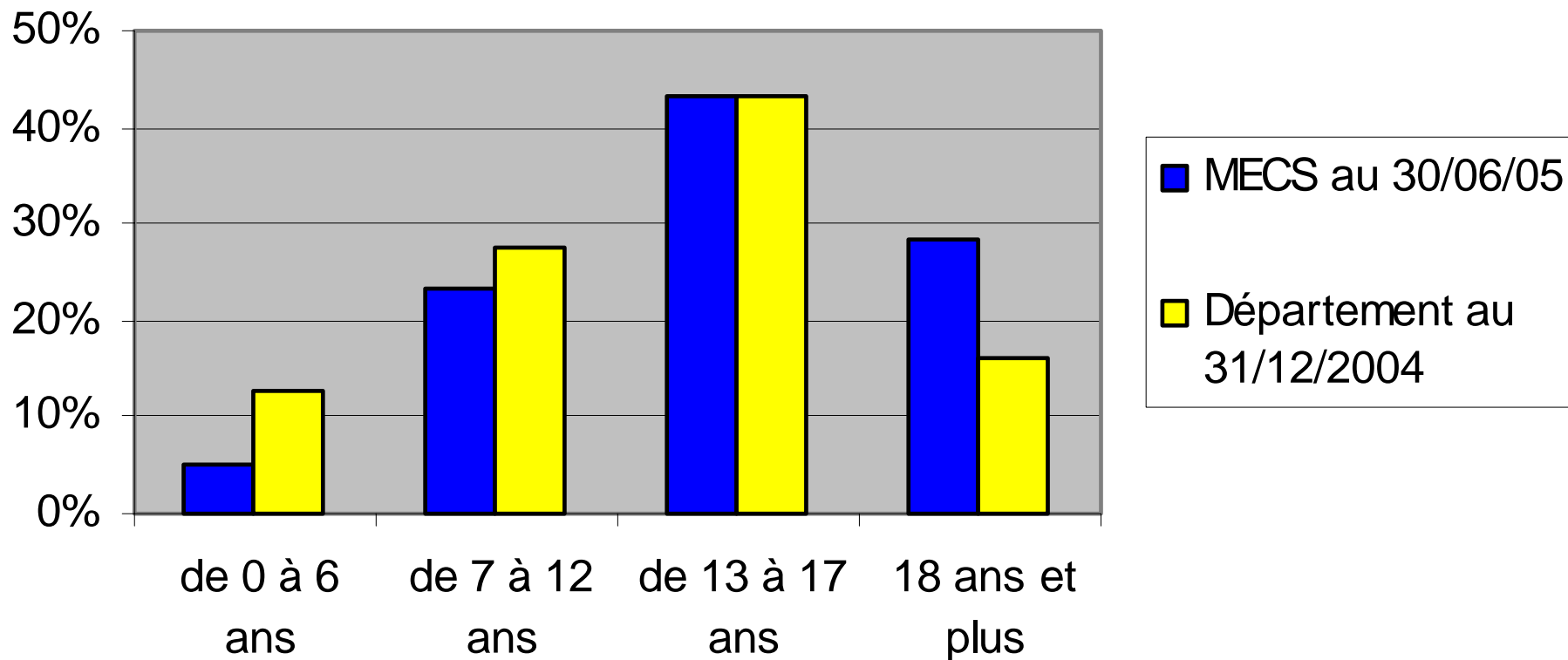
Un vieillissement de la population

Evolution de l'âge des mineurs de 1992 à 2004



Age des bénéficiaires en MECS

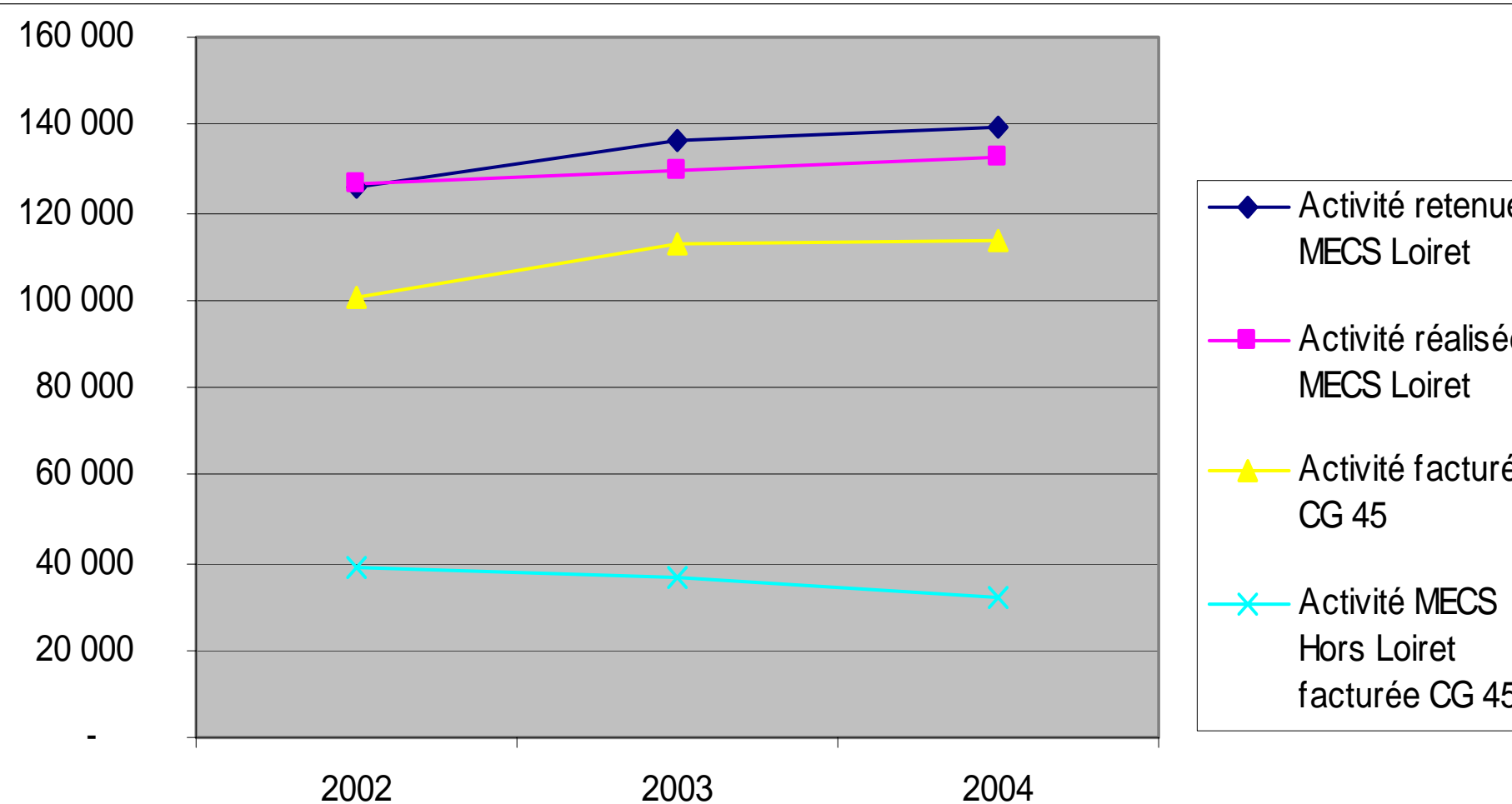
Age des mineurs confiés



Taux d'activité des MECS de 1996 à 2005

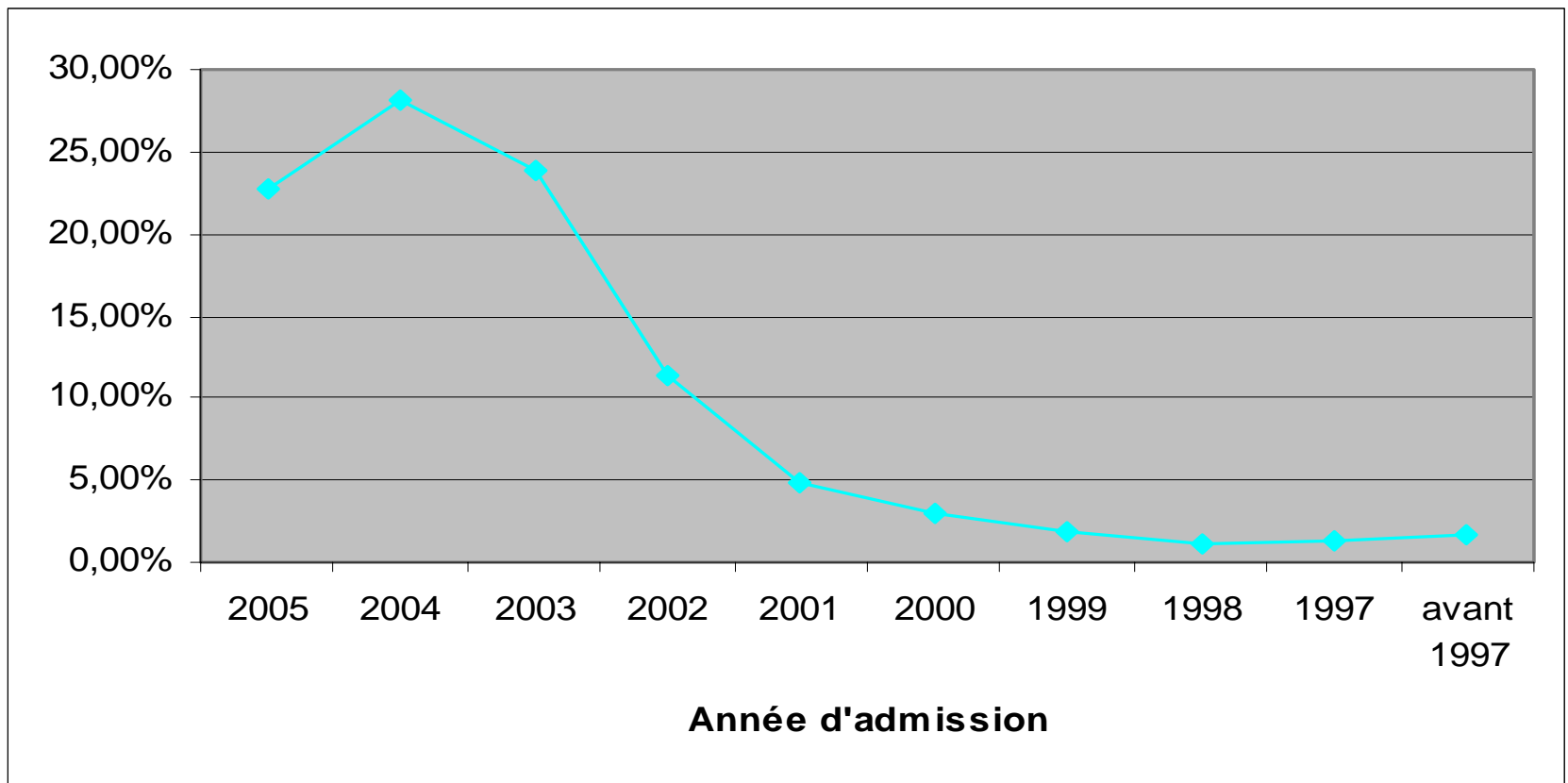


Évolution activité MECS Loiret / hors Loiret 2002-2004

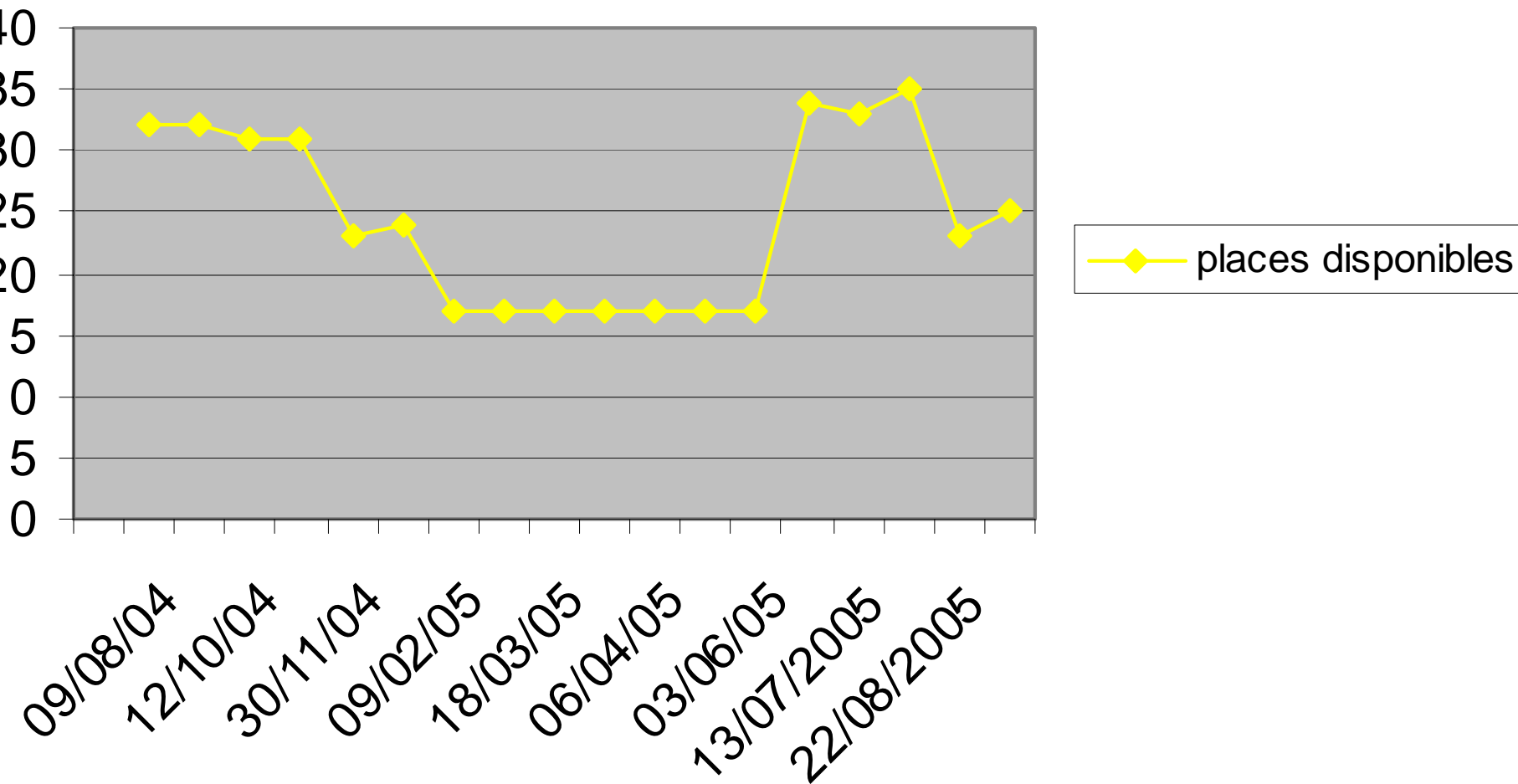


Durée moyenne de séjour dans les MECS au 30/06/2005

50% des mineurs présents au 30/06 dans les MECS du Loiret y ont été admis depuis moins de 18 mois



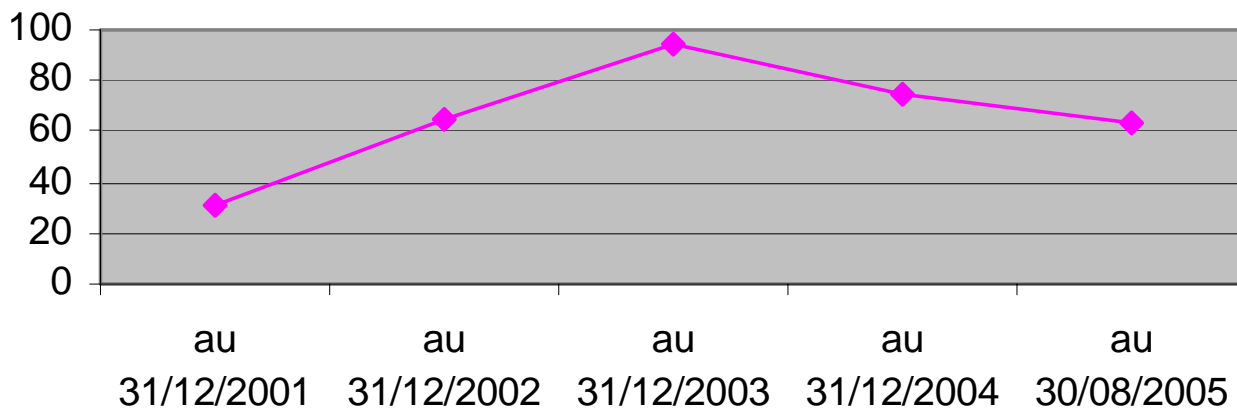
Suivi des places disponibles dans les MECS 2004/2005



Une nouvelle population accueillie : les mineurs étrangers isolés (mais une diminution certaine dans les mois à venir)

Sur les 64
présents au
30/08/2005 :

Mineurs présents



4 en 2001 4 ans

24 en 2002 3 ans

15 en 2003 2 ans

14 en 2004 1 an

7 en 2005 1 an

Accueil d'urgence

- Maison de l'enfance :
46 places sur Orléans
16 places en octobre 2005 sur Montargis
- Depuis 2003, trois réseaux spécifiques de familles d'accueil :
 - Accueil de pupilles à titre provisoire : 3 familles
 - Accueil d'urgence : 3 familles
 - Accueil de suppléance : 3 familles

Maison de l'enfance Orléans

	1999	2002	2003	2004	31/07 2005
Capacité	58	58	46	46	38
Sortis dans l'année	117	120	150	148	81
Durée de séjour (jours)	240	131	87	76	95
Total prises en charge année	143	168	167	185	119

Évolutions et problématiques identifiées

- Probable diminution du nombre de mineurs confiés du fait de la diminution des admissions de mineurs étrangers isolés.
- Besoin d'accueil en structure collective pour les adolescents (13-18 ans) avec plateau de jour adapté pour les adolescents en grande difficulté
- Besoins en matière d'accueil de fratrie insuffisamment couverts malgré MVE et la Ferme aux Bois (en 2005, 5 fratries de plus de 4 enfants ont du être éclatées)

Évolutions et problématiques identifiées (suite)

- Jeunes de moins de 16 ans sans prise en charge de jour

	2003	2004	2005
	17	18	21

- Surcapacité des MECS
- Prise en charge des jeunes majeurs

Objectifs 2006

«Promouvoir l'efficience et rechercher la qualité»

- Développement des actions de prévention précoces et des actions de repérage
- Conventionnement avec les services d'AEMO judiciaires
- Poursuite du conventionnement avec les MECS (4 établissements)
- Révision des conventions AEP et TISF
- Mise en œuvre de l'expérimentation DPJJ
- Poursuite de la régulation des admissions en MECS

Objectifs 2006 (suite)

- Expérimentation feuille de parcours ODAS (Loiret département pilote) – Réunion CNIL 12 septembre
- Si positive, généraliser l'expérience OJA – ASE d'un nouveau contrat JM tripartite (Jeune majeur/établissement/ASE)
- Etude sur les jeunes majeurs par Mme Chazal dans le cadre d'un doctorat (3 départements dont le Loiret)

Objectifs 2006 (suite)

- Amélioration des liaisons Education Nationale/ASE/établissements dans le cadre des inscriptions scolaires et du suivi de la scolarité (fiche navette prochainement adressée)
- Mise en œuvre du référentiel ASE en matière de promotion de l'exercice de l'autorité parentale (un document vous sera adressé fin septembre)
- Poursuite de l'observation (analyse problématique, analyse visites encadrées , analyse AEMO)